

デッキプレート・薄鉄板用

デッキビット

チタンコーティングで長寿命!

延長シャンク
DKBSK-390/550

DKB-15

unika 15

DKB-22

unika 22

DKB-16

unika 16

【注意事項】

※落下、衝突、打撃、振動などは、刃先欠けの原因となりますので、取扱いにご注意ください。
※電動機にあるインパクト・打撃(ハンマー)・振動などのモードは絶対に使用しないで下さい。

ワンタッチ脱着可能な延長シャンクでスタンディングでの作業性もアップ。

チタンコーティング、 先端シンニング。

独自の刃先形状と切れ刃全体のチタンコーティング、刃先の特殊シンニング加工により、安定した位置決め性と長寿命を実現しました。



特殊三面シャンク

確実な切削力伝達とオプションの延長シャンクにワンタッチで脱着可能な三面シャンクです。



デッキビット [ツールBOXセット]

現場での使用頻度の高いサイズを組み合わせたセットです。施工現場への持ち込みや保管用に最適です。



unika
ユニカ株式会社

TB-50
(15/16/22)

デッキビット

インサートアンカーの デッキプレート下穴あけに!

回転専用

DKB

主な被削材

デッキプレート／薄鉄板(2mm以下)／
アルミ板(2mm以下)／ステンレス板(1mm以下)

特殊三面シャンク

確実な切削力伝達とオプションの延長シャンクにワンタッチで脱着可能な三面シャンクです。

安全ストッパー

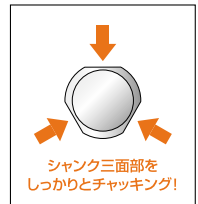
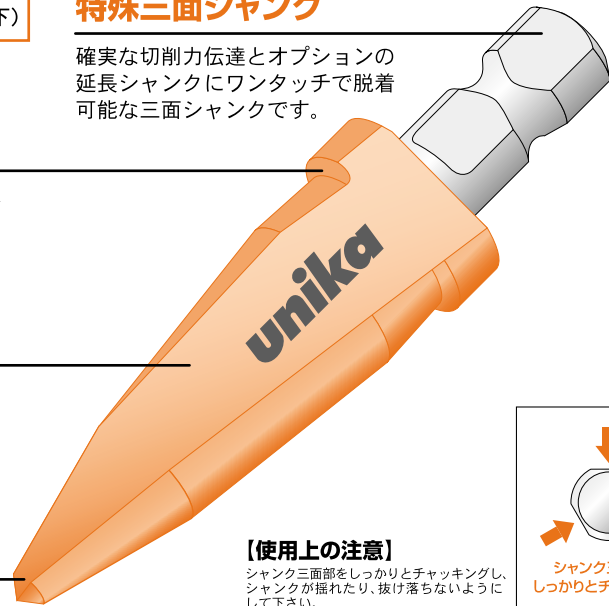
穴が貫通した瞬間に、電動機や身体を被削材に強くぶつける、という事故を未然に防止します。

チタンコーティング刃部

独自の刃先形状と切れ刃全体のチタンコーティングにより、安定した切削性と長寿命を実現しました。

先端シンニング

安定した位置決め性と長寿命を実現しました。



【使用上の注意】

シャンク三面部をしっかりとチャッキングし、シャンクが揺れたり、抜け落ちないようにして下さい。

シャンク三面部をしっかりとチャッキング!

デッキビット	税込価格 [本体] (1本)	JANコード (4989270...)	小箱入数:5本
DKB-15N	7,020 [6,500]	590076	
DKB-16N	7,344 [6,800]	590083	
DKB-18N	8,208 [7,600]	590090	
DKB-20N	9,072 [8,400]	590106	
DKB-22N	9,720 [9,000]	590113	

デッキビット用 延長シャンク	税込価格 [本体] (1本)	JANコード (4989270...)
DKBSK-390	6,696 [6,200]	591011
DKBSK-550	6,696 [6,200]	591028
DKBSK-550SDS	6,696 [6,200]	591035

(延長シャンク)



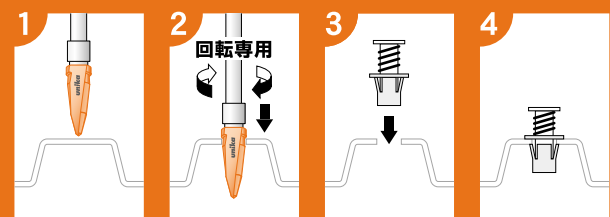
ツールBOXセット	サイズ (mm)	税込価格 [本体] (1セット)
TB-50	15	24,084 [22,300] JAN:4989270590069
	16	
	22	
TB-51	16	24,408 [22,600] JAN:4989270590120
	16	
	22	

デッキプレートに一発穴あけ。

まえ施工のインサートアンカー下穴あけに。

口径	適合インサート
15.0mm	DP-3020／DM-3040／PH-3030
16.0mm	BS型(W3/8)／BSL型(W3/8)／BSD型(W3/8) SHZ-3040／SH-3040／KM-3030 SHD-3025／KP-3020
22.0mm	BS型(W1/2)／BSL型(W1/2)／BSD型(W1/2) SHZ-4055／SH-4055／SHD-4025

デッキビット 施工方法



所定の下穴径に穴あけする。 デッキビットで穴あけ完了。 インサートアンカーをセットする。 施工完了。



- 施工時は、必ず安全メガネ、ヘルメットなど保護具を着用して下さい。
- 高所、可燃性物質のある所、暗所、雨中、湿地にての作業は足場確保、落下防止、引火防止、感電防止などの安全を確保してから行って下さい。
- 電動機、延長シャンクに着脱する際は、始動スイッチが切れていることを確認し、必ず電源プラグをコンセントから抜いた後、行って下さい。

- 穿孔時の摩擦により製品本体、切り屑、穿孔面は高温になっております。絶対に素手で触れないで下さい。
- 回転中の回転部分、特に刃先には手を触れないで下さい。
- 使用中に異常を感じたときは、使用を中止し、製品・電動機を点検して下さい。

unika
ユニカ株式会社

〒101-0032 東京都千代田区岩本町2-10-6
TEL.03-3864-8711 FAX.03-3864-7746

- 東京 03-3864-8711
- 大阪 06-4390-7661
- 福岡 092-473-0928
- 仙台 022-238-2670
- 北海道 011-595-7637
- 名古屋 052-683-4190
- 群馬 0276-88-4461
- 岩手 0197-56-3642



JQA-QM7648

取扱店