

SERIES CATALOGUE

シリーズカタログ

unika



CORE DRILL

コアドリル

CORE DRILL

コアドリル

コアドリルはエアコンや換気扇等の設置に必要となる大径貫通穴や、水道管やガス管を通す小径貫通穴を壁面にあけることができる電動先端工具です。刃先には超硬合金チップやダイヤモンドが使用されており、刃先を強固に保持するボディ、センタードリル、電動機に接続するシャンク部により構成されます。用途(被削材)と口径、穴深さをご確認いただき、適正な電動機モードでご使用ください。



コアドリルシリーズの製品Webサイトはこちら。



単機能コアドリル
E&S<イーエス>振動用

口径	22~220 mm
有効長	135~150 mm
適合電動機	振動ドリル/軽量ハンマードリル

p.6



単機能コアドリル
E&S<イーエス>ALC用

口径	22~260 mm
有効長	135~150 mm
適合電動機	電気ドリル/振動ドリル(回転モード)/ 軽量ハンマードリル(回転モード)

p.7



単機能コアドリル
E&S<イーエス>乾式ダイヤモンド
受注生産:ヒューム管用(口径150~220mm)

口径	25~220 mm
有効長	135~150 mm
適合電動機	電気ドリル/振動ドリル(回転モード)/ 軽量ハンマードリル(回転モード)

p.8



単機能コアドリル
E&S<イーエス>マルチタイプ

口径	25~170 mm
有効長	135~150 mm
適合電動機	電気ドリル/振動ドリル(回転モード)/ 軽量ハンマードリル(回転モード)

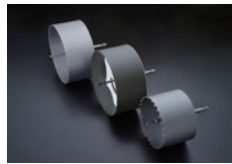
p.9



単機能コアドリル
E&S<イーエス>複合材用

口径	25~260 mm
有効長	135~150 mm
適合電動機	電気ドリル/振動ドリル(回転モード)/ 軽量ハンマードリル(回転モード)

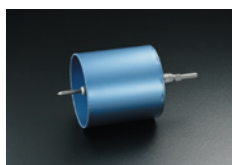
p.10



単機能コアドリル
E&S<イーエス>
SDS-maxシリーズ 受注生産

口径	150~310 mm
有効長	135 mm
適合電動機	SDS-maxハンマードリル

p.11



ブレイズダイヤモンド 塩ビ管用
VPCタイプ

□ 径 120~220 mm
有効長 110 mm
適合電動機 電気ドリル/振動ドリル(回転モード)

p.12



ブレイズダイヤモンド 換気扇用
FANタイプ

□ 径 65~160 mm
有効長 160 mm
適合電動機 電気ドリル/振動ドリル(回転モード)
軽量ハンマードリル(回転モード)

p.13



湿式ダイヤモンド コアドリル
DCタイプ

□ 径 29~120 mm
有効長 130~150 mm
適合電動機 電気ドリル/振動ドリル(回転モード)
軽量ハンマードリル(回転モード)

p.14



軽量ハンマードリル用 コアドリル
LHCタイプ

□ 径 25~80 mm
有効長 80 mm
適合電動機 軽量ハンマードリル

p.15



ハンマードリル用 コアドリル
HCタイプ

□ 径 25~150 mm
有効長 100 mm
適合電動機 ハンマードリル

p.16

▶ 被削材から製品を選ぶ

[コアドリル被削材INDEX]

●=最適 ●=適 ▲=可
 (*印は刃先を冷却しながらご使用ください。

製品名/口径ラインナップ/モード	セメント系						サイディング系		石質系		窯業系			樹脂・複合材系							
	コンクリート	ブロック・レンガ	モルタル	スレート	ALC	日本壁(白壁)	ヒューム管	押出成形セメント板	窯業系サイディングボード	石膏ボード	石材	樹脂系人造大理石	瓦	磁器タイル	陶器タイル	陶管	プラスチック	FRP	塩ビ板・塩ビ管	硬質塩ビ管(リブパイプ)	FRP管
p.6 単機能コアドリル E&S<イーエス>振動用 口径 22~220 mm 振動 回転	●	●	●		●		▲	●	●						▲						
p.7 単機能コアドリル E&S<イーエス>ALC用 口径 22~260 mm 回転					●				●												
p.8 単機能コアドリル E&S<イーエス>乾式ダイヤモンド 口径 25~220 mm 回転	●	●	●	●			●	●	●	●	●*	●	●*	●	●	●					
p.9 単機能コアドリル E&S<イーエス>マルチタイプ 口径 25~170 mm 回転				●			▲	●	●								●	●	●		
p.10 単機能コアドリル E&S<イーエス>複合材用 口径 25~260 mm 回転					▲			▲	●								●	●	●		
p.11 単機能コアドリル E&S<イーエス> SDS-maxシリーズ 口径 150~310 mm 回転	ALC用				●				●												
	複合材用				▲			▲	●									●	●		
	乾式ダイヤモンド	●					●														
p.12 ブレイズダイヤモンド 塩ビ管用 VPCタイプ 口径 120~220 mm 回転				●			●	●	▲		●				▲		▲	●	●	●	●
p.13 ブレイズダイヤモンド 換気扇用 FANタイプ 口径 65~160 mm 回転				●	●		●	●	●		●							●	●		●
p.14 湿式ダイヤモンド コアドリル DCタイプ 口径 29~120 mm 回転	●	●	●	●			●	●	●	●	●	●	●	●	●	●					
p.15 軽量ハンマードリル用 コアドリル LHCタイプ 口径 25~80 mm 打撃 回転	●	●	●	●																	
p.16 ハンマードリル用 コアドリル HCタイプ 口径 25~150 mm 打撃 回転	●	●																			

E&S<イーエス>振動用



被削材 ■最適/■適

モルタル
ブロック・レンガ
石膏ボード*
スレート
日本壁
窯業系サイディングボード

*石膏ボード、サイディングボードは回転モードでご使用ください。

用途・口径(mm)

口径(mm)	給排水	電設
29	●	
32	●	
35	●	
38	●	
50	●	
65	●	●
70	●	●
75	●	●
80	●	●
95		●
100		●
110		●
120		●
160		●
170		●
220		●

適合電動機

振動ドリル

シャング形状 ● ~13mm

軽量ハンマードリル

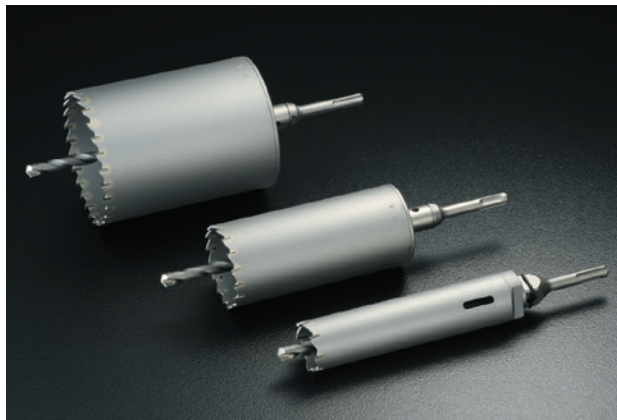
シャング形状 ☞ 10mm

センタードリル取付方法

(口径:22~38mm)
①センタードリルをシャング穴の奥まで挿入します。
②センタードリルのフラット面に固定ネジを六角レンチで締付け固定します。

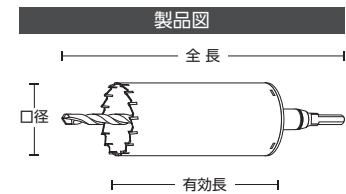
(口径:40~220mm)
①シャングの突起とセンタードリルの適合溝を合わせ穴の奥まで挿入します。
②更に時計回りに60°回しながら押込むと固定されます。

刃先に振動と回転を与え、被削材を砕きながら切削。スピーディな作業が可能。

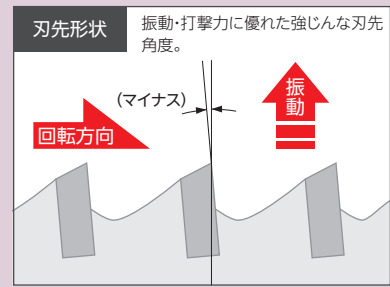
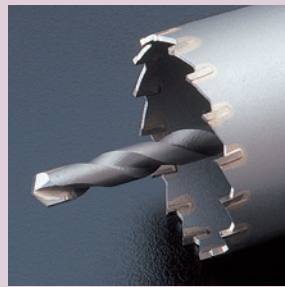
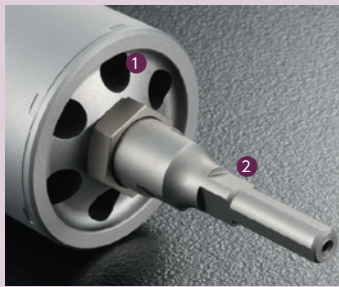


口径 22~220 mm 有効長 135~150 mm

適合電動機	シャング形状
振動ドリル	● 10mm/13mm チャック兼用シャング
軽量ハンマードリル	☞ 10mm



- 特長
- ▶ 抜けカス除去に配慮した「切削屑排出孔」(1) 口径:22~45mmの切削屑排出孔はボディ側面に付いております。
 - ▶ ドリルチャック径を選ばない「10mm/13mmチャック兼用シャング」(2)



振動用 VCタイプ(ストレートシャング)

出筋	品番	口径 (mm)	全長 (mm)	有効長 (mm)	本体価格[税抜] (1本)
	ES-V22ST	22	235	135	10,500
	ES-V25ST	25	250	150	10,500
○	ES-V29ST	29			10,500
○	ES-V32ST	32			10,500
	ES-V35ST	35			10,500
○	ES-V38ST	38			10,500
	ES-V40ST	40	269	135	11,200
	ES-V45ST	45			11,600
○	ES-V50ST	50			11,900
	ES-V55ST	55			12,500
	ES-V60ST	60			12,700
◎	ES-V65ST	65			13,000
△	ES-V70ST	70			13,600
	ES-V75ST	75			14,000
△	ES-V80ST	80			14,700
	ES-V85ST	85			15,100
	ES-V90ST	90			15,600
	ES-V95ST	95	269	135	16,000
	ES-V100ST	100			16,900
	ES-V105ST	105			17,300
△	ES-V110ST	110			17,800
	ES-V120ST	120			18,900
	ES-V130ST	130			25,000
	ES-V150ST	150			30,000
	ES-V155ST	155			35,300
	ES-V160ST	160			35,300
	ES-V170ST	170			38,100
	ES-V200ST	200			49,500
	ES-V220ST	220			53,900

振動用 VCタイプ(SDSシャング)

出筋	品番	口径 (mm)	全長 (mm)	有効長 (mm)	本体価格[税抜] (1本)
	ES-V25SDS	25	270	150	10,500
△	ES-V29SDS	29			10,500
◎	ES-V32SDS	32			10,500
○	ES-V35SDS	35			10,500
◎	ES-V38SDS	38			10,500
	ES-V40SDS	40	282	135	11,200
	ES-V45SDS	45			11,600
◎	ES-V50SDS	50			11,900
	ES-V55SDS	55			12,500
△	ES-V60SDS	60			12,700
◎	ES-V65SDS	65			13,000
○	ES-V70SDS	70			13,600
	ES-V75SDS	75			14,000
△	ES-V80SDS	80			14,700
	ES-V85SDS	85			15,100
	ES-V90SDS	90			15,600
	ES-V95SDS	95	282	135	16,000
	ES-V100SDS	100			16,900
	ES-V105SDS	105			17,300
◎	ES-V110SDS	110			17,800
	ES-V120SDS	120			18,900
	ES-V130SDS	130			25,000
	ES-V150SDS	150			30,000
	ES-V155SDS	155			35,300
△	ES-V160SDS	160			35,300
	ES-V170SDS	170			38,100
	ES-V200SDS	200			49,500
	ES-V220SDS	220			53,900

センタードリル

品番	刃先径 (mm)	全長 (mm)	適合口径 (mm)	本体価格[税抜] (1本)
ESCDB-T190	7.0	190	22	2,600
ESCDB-T210	10.0	210	25~38	2,800
CDB-T220	10.0	220	40~220	2,800

E&S<イーエス>ALC用

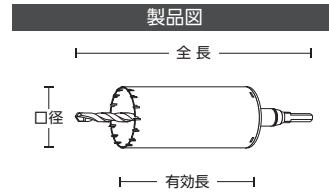


ALCの特性に対応。難削材のALC板における大口径の穿孔作業を実現。

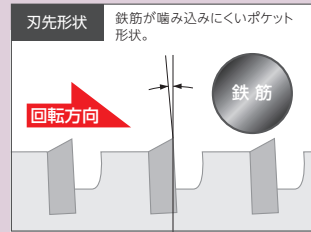
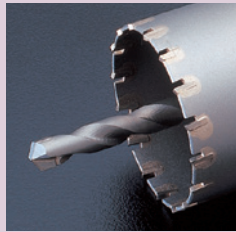
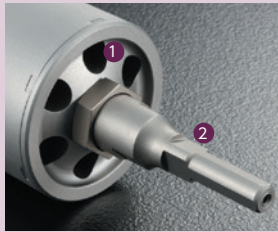


口径 22~260 mm 有効長 135~150 mm

適合電動機	シャンク形状
電気ドリル	10mm/13mm チャック兼用シャンク
振動ドリル (回転モード)	10mm
軽量ハンマードリル (回転モード)	10mm



- 特長**
- ▶ 抜群の回転力でピアノ線、2分筋をALC板とともに簡単に切断。
 - ▶ 刃先の超硬チップには鋭い穿孔力を発揮する、耐摩耗性に富み韌性の高い材質を採用。
 - ▶ 抜けカス除去に配慮した「切削屑排出孔」① 口径:22~45mmの切削屑排出孔はボディ側面に付いております。
 - ▶ ドリルチャック径を選ばない「10mm/13mmチャック兼用シャンク」②



ALC用 ALCタイプ(ストレートシャンク)

出筋	品番	口径 (mm)	全長 (mm)	有効長 (mm)	本体価格[税抜] (1本)
	ES-A22ST	22	235	135	10,500
	ES-A25ST	25	250	150	10,500
	ES-A29ST	29			10,500
	ES-A32ST	32			10,500
	ES-A35ST	35			10,500
	ES-A38ST	38			10,500
	ES-A40ST	40	269	135	11,200
	ES-A45ST	45			11,600
◎	ES-A50ST	50			11,900
	ES-A55ST	55			12,500
	ES-A60ST	60			12,700
◎	ES-A65ST	65			13,000
	ES-A70ST	70			13,600
	ES-A75ST	75			14,000
○	ES-A80ST	80			14,700
	ES-A85ST	85			15,100
	ES-A90ST	90			15,600
	ES-A95ST	95	269	135	16,000
	ES-A100ST	100			16,900
	ES-A105ST	105			17,300
△	ES-A110ST	110			17,800
	ES-A120ST	120			18,900
	ES-A130ST	130			25,000
	ES-A150ST	150			30,000
	ES-A155ST	155			35,300
△	ES-A160ST	160			35,300
	ES-A170ST	170			38,100
	ES-A200ST	200			49,500
	ES-A220ST	220			53,900

ALC用 ALCタイプ(SDSシャンク)

出筋	品番	口径 (mm)	全長 (mm)	有効長 (mm)	本体価格[税抜] (1本)
	ES-A25SDS	25	270	150	10,500
	ES-A29SDS	29			10,500
△	ES-A32SDS	32			10,500
	ES-A35SDS	35			10,500
	ES-A38SDS	38			10,500
	ES-A40SDS	40	282	135	11,200
	ES-A45SDS	45			11,600
◎	ES-A50SDS	50			11,900
	ES-A55SDS	55			12,500
	ES-A60SDS	60			12,700
◎	ES-A65SDS	65			13,000
◎	ES-A70SDS	70			13,600
△	ES-A75SDS	75			14,000
○	ES-A80SDS	80			14,700
	ES-A85SDS	85			15,100
	ES-A90SDS	90			15,600
	ES-A95SDS	95	282	135	16,000
○	ES-A100SDS	100			16,900
△	ES-A105SDS	105			17,300
◎	ES-A110SDS	110			17,800
	ES-A120SDS	120			18,900
△	ES-A130SDS	130			25,000
	ES-A150SDS	150			30,000
△	ES-A155SDS	155			35,300
◎	ES-A160SDS	160			35,300
	ES-A170SDS	170			38,100
	ES-A180SDS	180			41,600
	ES-A200SDS	200			49,500
○	ES-A210SDS	210			51,700
	ES-A220SDS	220			53,900
○	ES-A260SDS	260			57,400

センタードリル

品番	刃先径 (mm)	全長 (mm)	適合口径 (mm)	本体価格[税抜] (1本)
ESCDR-T190	7.0	190	22	2,600
ESCDR-T210	10.0	210	25~38	2,800
CDR-T220	10.0	220	40~260	2,800

被削材 ■最適/□適		
ALC板		
石膏ボード		
用途・口径(mm)		
	給排水	電設
29		
32	●	
35		
38		
50	●	
65	●	●
70		
75		
80	●	●
95		
100	●	●
110		●
120		
160		●
170		
210		●
220		
260		●

適合電動機
電気ドリル

シャンク形状 ○ ~13mm

振動ドリル (回転モード)

シャンク形状 ○ ~13mm

軽量ハンマードリル (回転モード)

シャンク形状 □ 10mm

センタードリル取付方法

(口径:22~38mm)

- ①センタードリルをシャンク穴の奥まで挿入します。
- ②センタードリルのフラット面に固定ネジを六角レンチで締付け固定します。

(口径:40~220mm)

- ①シャンクの突起とセンタードリルの凹合溝を合わせ穴の奥まで挿入します。
- ②更に時計回りに60°回しながら押込むと固定されます。

E&S<イーエス>乾式ダイヤモンド

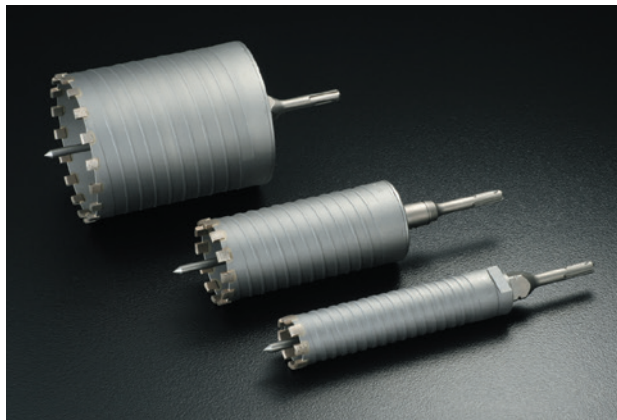


コアドリル

- 被削材 ■最適/■適
- 鉄筋コンクリート
 - 樹脂系人造大理石
 - 押出成形セメント板
 - モルタル
 - 窯業系サイディングボード
 - ブロック・レンガ
 - 陶管
 - 磁器タイル*
 - 石材*

*磁器タイル、石材は刃先を冷却しながらご使用ください。

水を使わずに乾式で鉄筋コンクリート(3分筋まで切断)に穴あけ可能。

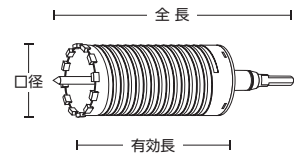


口径 25~220 mm 有効長 135~150 mm

適合電動機	シャンク形状
電気ドリル	10mm/13mm チャック兼用シャンク
振動ドリル(回転モード)	10mm
軽量ハンマードリル(回転モード)	10mm



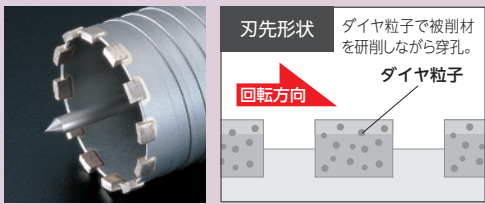
製品図



用途・口径(mm)	給排水	電設
29	●	
32	●	
35	●	
38	●	
50	●	
65	●	●
70	●	●
75	●	●
80	●	●
95		
100		
110		
120		
160		●
170	●	
220	●	

- 適合電動機
- 電気ドリル
-
- シャンク形状 10mm/13mm
- 振動ドリル(回転モード)
-
- シャンク形状 10mm/13mm
- 軽量ハンマードリル(回転モード)
-
- シャンク形状 10mm

- 特長
- ▶センターピン方式、回転力でのみの切断で、振動騒音も大幅に低下。
 - ▶ドリルチャック径を選ばない「10mm/13mmチャック兼用シャンク」採用。



乾式ダイヤモンド DCタイプ(ストレートシャンク)

出筋	品番	口径(mm)	全長(mm)	有効長(mm)	本体価格[税抜](1本)
△	ES-D25ST	25	252	150	20,900
△	ES-D29ST	29			23,100
○	ES-D32ST	32			23,100
○	ES-D35ST	35			25,300
○	ES-D38ST	38			25,300
	ES-D40ST	40	252	135	26,400
	ES-D45ST	45			26,400
○	ES-D50ST	50			26,400
	ES-D55ST	55			29,700
	ES-D60ST	60			30,800
◎	ES-D65ST	65			31,900
△	ES-D70ST	70			34,100
	ES-D75ST	75			36,300
	ES-D80ST	80			38,500
	ES-D85ST	85			38,500
	ES-D90ST	90			42,900
	ES-D95ST	95	252	135	44,000
	ES-D100ST	100			46,200
	ES-D105ST	105			47,300
	ES-D110ST	110			47,300
	ES-D120ST	120			50,600
	ES-D130ST	130			60,500
	ES-D150ST	150			66,000
	ES-D160ST	160			68,200
	ES-D170ST	170			71,500

乾式ダイヤモンド DCタイプ(SDSシャンク)

出筋	品番	口径(mm)	全長(mm)	有効長(mm)	本体価格[税抜](1本)
△	ES-D25SDS	25	272	150	20,900
○	ES-D29SDS	29			23,100
◎	ES-D32SDS	32			23,100
○	ES-D35SDS	35			25,300
◎	ES-D38SDS	38			25,300
△	ES-D40SDS	40	265	135	26,400
	ES-D45SDS	45			26,400
◎	ES-D50SDS	50			26,400
	ES-D55SDS	55			29,700
△	ES-D60SDS	60			30,800
○	ES-D65SDS	65			31,900
◎	ES-D70SDS	70			34,100
	ES-D75SDS	75			36,300
△	ES-D80SDS	80			38,500
	ES-D85SDS	85			38,500
	ES-D90SDS	90			42,900
	ES-D95SDS	95	265	135	44,000
	ES-D100SDS	100			46,200
	ES-D105SDS	105			47,300
	ES-D110SDS	110			47,300
	ES-D120SDS	120			50,600
	ES-D130SDS	130			60,500
	ES-D150SDS	150			66,000
△	ES-D160SDS	160			68,200
	ES-D170SDS	170			71,500

ヒューム管用 DHタイプ(SDSシャンク)

出筋	品番	口径(mm)	全長(mm)	有効長(mm)	本体価格[税抜](1本)
	ES-DH150SDS	150	265	135	66,000
	ES-DH170SDS	170			71,500
	ES-DH200SDS	200			83,600
	ES-DH220SDS	220			92,400

ヒューム管用 DHタイプ(ストレートシャンク)

出筋	品番	口径(mm)	全長(mm)	有効長(mm)	本体価格[税抜](1本)
	ES-DH150ST	150	252	135	66,000
	ES-DH170ST	170			71,500
	ES-DH200ST	200			83,600
	ES-DH220ST	220			92,400

センターピン

品番	全長(mm)	適合口径(mm)	本体価格[税抜](1本)
ESCP-210	207	25~38	3,200
CP-190	187	40~220	3,100

*センターピン方式のため、止めネジは付属しておりません。

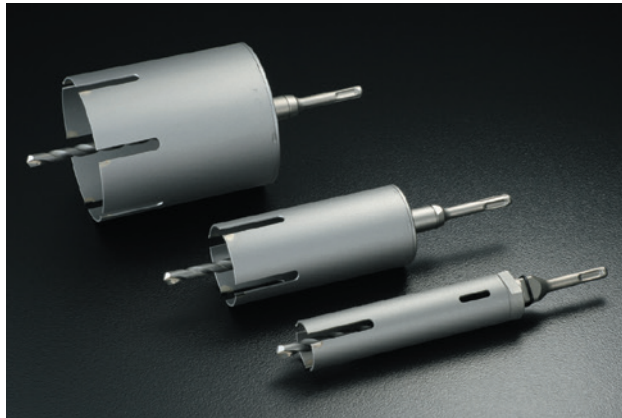
取扱方法

- 1 回転専用**
センターピンを穴あけ位置にあわせ、しっかり押さえて電動機のスイッチを入れる。[回転モード]
- 刃先が5mm程入ったところで電動機を止め、センターピンをはずす。
- 穿孔溝にボディを軽く押し付け、作業を続ける。

E&S〈イーエス〉マルチタイプ

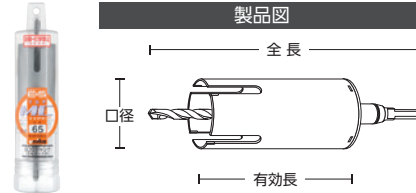


サイディング壁、石膏ボード、FRP、ベニヤ板、塩ビ板、複合材等の穴あけにマルチに活躍。



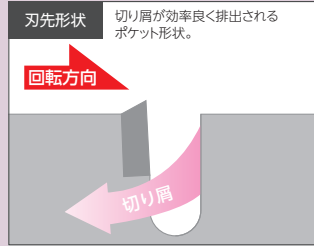
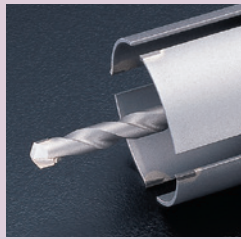
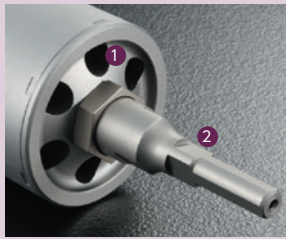
口径 25~170 mm 有効長 135~150 mm

適合電動機	シャンク形状
電気ドリル	10mm/13mm チャック兼用シャンク
振動ドリル (回転モード)	
軽量ハンマードリル (回転モード)	10mm



特長

- ▶ 切り屑の排出効率を考慮したポケット形状で厚板、深穴もスムーズに穿孔。
- ▶ 抜けカス除去に配慮した「切削屑排出孔」① 口径:25~45mmの切削屑排出孔はボディ側面に付いております。
- ▶ ドリルチャック径を選ばない「10mm/13mmチャック兼用シャンク」②



マルチタイプ MCタイプ (ストレートシャンク)

出筋	品番	口径 (mm)	全長 (mm)	有効長 (mm)	本体価格 [税抜] (1本)
	ES-M25ST	25	250	150	10,500
	ES-M29ST	29			10,500
◎	ES-M32ST	32			10,500
△	ES-M35ST	35			10,500
○	ES-M38ST	38			10,500
	ES-M40ST	40	269	135	11,200
	ES-M45ST	45			11,600
△	ES-M50ST	50			11,900
	ES-M55ST	55			12,500
	ES-M60ST	60			12,700
◎	ES-M65ST	65			13,000
○	ES-M70ST	70			13,600
△	ES-M75ST	75			14,000
	ES-M80ST	80			14,700
	ES-M85ST	85			15,100
	ES-M90ST	90			15,600
	ES-M95ST	95	269	135	16,000
	ES-M100ST	100			16,900
	ES-M105ST	105			17,300
◎	ES-M110ST	110			17,800
	ES-M120ST	120			18,900
	ES-M130ST	130			25,000
	ES-M150ST	150			30,000
	ES-M155ST	155			35,300
△	ES-M160ST	160			35,300
	ES-M170ST	170			38,100

マルチタイプ MCタイプ (SDSシャンク)

出筋	品番	口径 (mm)	全長 (mm)	有効長 (mm)	本体価格 [税抜] (1本)
	ES-M25SDS	25	270	150	10,500
	ES-M29SDS	29			10,500
◎	ES-M32SDS	32			10,500
	ES-M35SDS	35			10,500
	ES-M38SDS	38			10,500
○	ES-M40SDS	40	282	135	11,200
	ES-M45SDS	45			11,600
△	ES-M50SDS	50			11,900
	ES-M55SDS	55			12,500
	ES-M60SDS	60			12,700
◎	ES-M65SDS	65			13,000
	ES-M70SDS	70			13,600
	ES-M75SDS	75			14,000
○	ES-M80SDS	80			14,700
	ES-M85SDS	85			15,100
	ES-M90SDS	90			15,600
	ES-M95SDS	95	282	135	16,000
△	ES-M100SDS	100			16,900
	ES-M105SDS	105			17,300
○	ES-M110SDS	110			17,800
	ES-M120SDS	120			18,900
	ES-M130SDS	130			25,000
	ES-M150SDS	150			30,000
	ES-M155SDS	155			35,300
○	ES-M160SDS	160			35,300
	ES-M170SDS	170			38,100

センタードリル

品番	刃先径 (mm)	全長 (mm)	適合口径 (mm)	本体価格 [税抜] (1本)
ESCDR-T210	10.0	210	25~38	2,800
CDR-T220	10.0	220	40~170	2,800

被削材 ■最適/□適

窯業系サイディングボード
木材
塩ビ板
FRP
石膏ボード
合板

用途・口径 (mm)

口径 (mm)	給排水	電設
29		
32	●	
35	●	
38	●	
50	●	
65	●	●
70		●
75		●
80	●	●
95	●	●
100	●	●
110		●
120		●
160		●
170	●	

適合電動機

電気ドリル

シャンク形状 ○ ~13mm

振動ドリル (回転モード)

シャンク形状 ○ ~13mm

軽量ハンマードリル (回転モード)

シャンク形状 □ 10mm

センタードリル取付方法

(口径:22~38mm)

- ①センタードリルをシャンク穴の奥まで挿入します。
- ②センタードリルのフラット面に固定ネジを六角レンチで締付け固定します。

(口径:40~220mm)

- ①シャンクの突起とセンタードリルの助合溝を合わせ穴の奥まで挿入します。
- ②更に時計回りに60°回しながら押込むと固定されます。

E&S<イーエス>複合材用



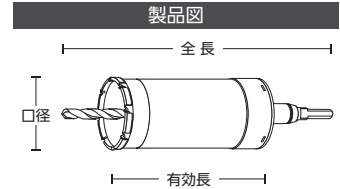
2枚組刃で[金属板+断熱材+合板]等の複合材も一発で穴あけ可能。

被削材 ■最適/■適
金属系サイディングボード
合板
FRP
塩ビ板
薄鉄板・アルミ(2mm以下)
ガルバリウム鋼板
2×4(釘も切断)
窯業サイディングボード
ALC板
石膏ボード
ステンレス板(1mm以下)



口径 25~260 mm 有効長 135~150 mm

適合電動機	シャンク形状
電気ドリル	10mm/13mm チャック兼用シャンク
振動ドリル (回転モード)	10mm
軽量ハンマードリル (回転モード)	10mm



用途・口径(mm)		給排水	電設
29			
32	●		
35	●		
38	●		
50	●		
65	●	●	
70			●
75			●
80	●		●
95			
100	●		●
110			●
120	●		
160			●
170	●		

適合電動機

電気ドリル

シャンク形状 13mm

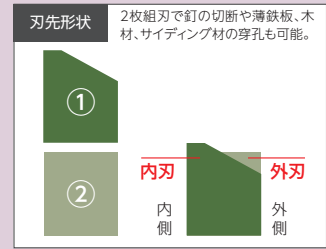
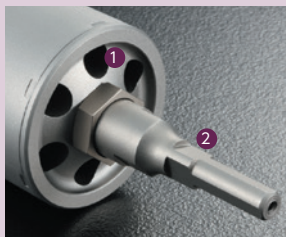
振動ドリル(回転モード)

シャンク形状 13mm

軽量ハンマードリル(回転モード)

シャンク形状 10mm

- 特長**
- ▶ 木質系材料の穴あけは、切り屑の排出が良く、釘の切断、薄鉄板の重ね切りも可能。
 - ▶ 抜けカス除去に配慮した「切削屑排出孔」① 口径:25~45mmの切削屑排出孔はボディ側面に付いております。
 - ▶ ドリルチャック径を選ばない「10mm/13mmチャック兼用シャンク」②



複合材用 FCタイプ (ストレートシャンク)

出筋	品番	口径 (mm)	全長 (mm)	有効長 (mm)	本体価格[税抜] (1本)
	ES-F25ST	25	250	150	12,800
	ES-F29ST	29			13,100
○	ES-F32ST	32			14,000
○	ES-F35ST	35			14,300
	ES-F38ST	38			14,300
	ES-F40ST	40	259	135	14,400
	ES-F45ST	45			14,500
△	ES-F50ST	50			15,800
	ES-F55ST	55			16,200
	ES-F60ST	60			18,100
◎	ES-F65ST	65			18,700
	ES-F70ST	70			19,700
	ES-F75ST	75			20,700
○	ES-F80ST	80			21,200
	ES-F85ST	85			22,100
△	ES-F90ST	90			22,700
	ES-F95ST	95	259	135	24,200
△	ES-F100ST	100			26,200
	ES-F105ST	105			27,200
○	ES-F110ST	110			27,600
	ES-F120ST	120			29,700
	ES-F130ST	130			35,200
	ES-F150ST	150			40,200
	ES-F155ST	155			43,200
△	ES-F160ST	160			43,200
	ES-F170ST	170			47,300
	ES-F180ST	180			73,100
	ES-F210ST	210			78,100

複合材用 FCタイプ (SDSシャンク)

出筋	品番	口径 (mm)	全長 (mm)	有効長 (mm)	本体価格[税抜] (1本)
	ES-F25SDS	25	270	150	12,800
	ES-F29SDS	29			13,100
◎	ES-F32SDS	32			14,000
○	ES-F35SDS	35			14,300
◎	ES-F38SDS	38			14,300
	ES-F40SDS	40	272	135	14,400
	ES-F45SDS	45			14,500
◎	ES-F50SDS	50			15,800
	ES-F55SDS	55			16,200
◎	ES-F60SDS	60			18,100
◎	ES-F65SDS	65			18,700
○	ES-F70SDS	70			19,700
	ES-F75SDS	75			20,700
△	ES-F80SDS	80			21,200
	ES-F85SDS	85			22,100
	ES-F90SDS	90			22,700
	ES-F95SDS	95	272	135	24,200
	ES-F100SDS	100			26,200
	ES-F105SDS	105			27,200
◎	ES-F110SDS	110			27,600
△	ES-F120SDS	120			29,700
	ES-F130SDS	130			35,200
	ES-F150SDS	150			40,200
	ES-F155SDS	155			43,200
○	ES-F160SDS	160			43,200
	ES-F170SDS	170			47,300
	ES-F180SDS	180			73,100
	ES-F210SDS	210			78,100
	ES-F260SDS	260			91,100

センタードリル

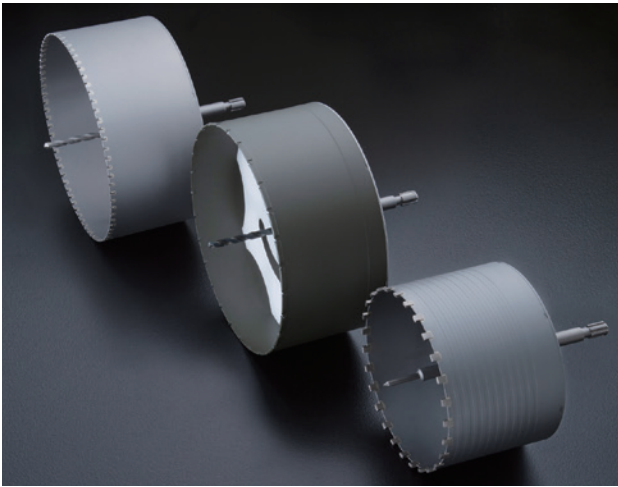
品番	刃先径 (mm)	全長 (mm)	適合口径 (mm)	本体価格[税抜] (1本)
CDR-H210	9.5	210	25~260	2,800

E&S<イーエス>SDS-maxシリーズ

受注生産



SDS-maxハンマードリル専用の大口径コアドリル。



口径 150~310 mm 有効長 135 mm

適合電動機

シャンク形状

SDS-maxハンマードリル

18mm



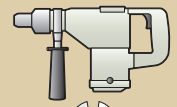
SDS-maxハンマードリルで回転モード使用が可能になる特殊設計シャンク。

用途・口径(mm)

	ダクト管	ヒューム管
150		●
170		●
200		●
220		●
260	●	
310	●	

適合電動機

SDS-max ハンマードリル



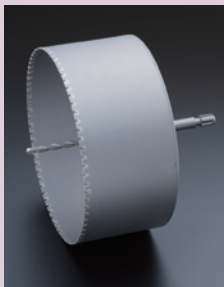
シャンク形状 18mm

被削材 ■最適/■適

ALC板

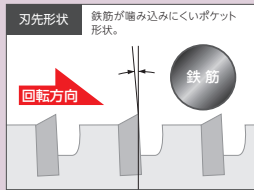
石膏ボード

ALC用



特長

- ▶ 抜群の回転力でピアノ線、2分筋をALC板とともに簡単に切断。
- ▶ 刃先の超硬チップには鋭い穿孔力を発揮する、耐摩耗性に富み靱性の高い材質を採用。



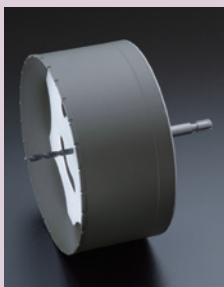
ALC用 ALCタイプ(SDS-maxシャンク) 受注生産

品番	口径	全長	有効長	本体価格(1本)
ES-A260SM	260	317	135	60,200
ES-A310SM	310			194,700

センタードリル

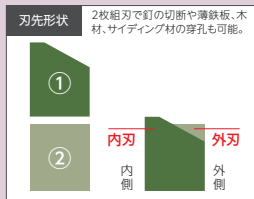
品番	刃先径	全長	適合口径	本体価格(1本)
CDR-T220	10.0	220	260~310	2,800

複合材用



特長

- ▶ 2枚組刃で[金属板+断熱材+合板]等の複合材も一発で穴あけ可能。
- ▶ 木質系材料の穴あけは、切り屑の排出が良く、釘の切断、薄鉄板の重ね切りも可能。



複合材用 FCタイプ(SDS-maxシャンク) 受注生産

品番	口径	全長	有効長	本体価格(1本)
ES-F260SM	260	307	135	93,800
ES-F310SM	310			211,900

センタードリル

品番	刃先径	全長	適合口径	本体価格(1本)
CDR-H210	9.5	210	260~310	2,800

被削材 ■最適/■適

金属系サイディングボード

木材・合板

薄鉄板・アルミ

ガルバリウム鋼板

2×4(釘も切断)

塩ビ板・FRP

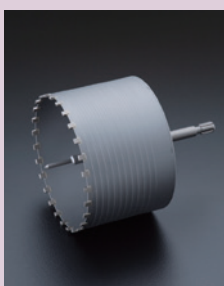
窯業系サイディングボード

ALC板

石膏ボード

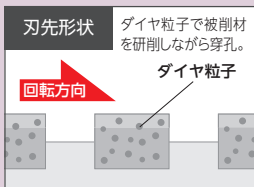
ステンレス板

乾式ダイヤモンド(ヒューム管用)



特長

- ▶ 水を使わずに乾式でヒューム管に穴あけ可能。
- ▶ センターピン方式、回転力だけの切断で、振動騒音も大幅に低下。



乾式ダイヤモンド DCタイプ(SDS-maxシャンク) 受注生産

品番	口径	全長	有効長	本体価格(1本)
ES-DH150SM	150	300	135	68,800
ES-DH170SM	170			74,300
ES-DH200SM	200			86,400
ES-DH220SM	220			95,200

センターピン

品番	全長	適合口径	本体価格(1本)
CP-190	187	150~220	3,100

被削材 ■最適/■適

ヒューム管

コンクリート

VPC タイプ



被削材 ■最適/■適

- 硬質塩ビ管
- リブパイプ
- FRPM管
- 塩ビ管
- 大理石板
- 押出成形セメント板
- 窯業系サイディングボード

※スパイラル管、鋳鉄管等の金属パイプ、金属板にはご使用になれません。

用途・口径(mm)

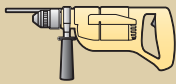
口径(mm)	給排水	電設
120	●	
170	●	
220	●	

適合電動機
電気ドリル



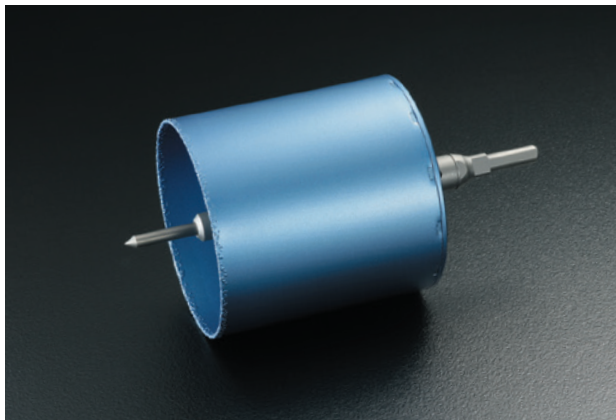
シャンク形状 ● ~13mm

振動ドリル(回転モード)



シャンク形状 ● ~13mm

塩ビ管の穴あけに最適なダイヤモンド砥粒を刃先に溶着。



口径 120~220 mm 有効長 110 mm

適合電動機

電気ドリル

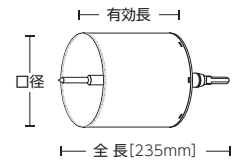
振動ドリル(回転モード)

シャンク形状

10mm/13mm
チャック兼用シャンク

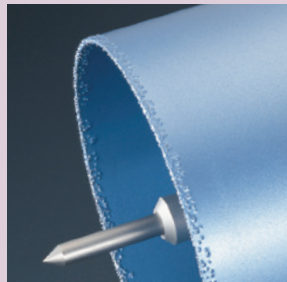
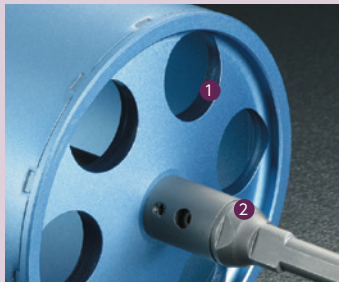


製品図



特長

- ▶ リブパイプ穿孔時のひっかかりによる穿孔トラブルを防止し、バリのない安定した切れ味を実現。
- ▶ フランジ部の「切削屑排出孔」を大きくし軽量化。
- ▶ 位置決めが簡単な、センターピン方式を採用。
- ▶ 抜けカス除去に配慮した「切削屑排出孔」①
- ▶ ドリルチャック径を選ばない「10mm/13mmチャック兼用シャンク」②



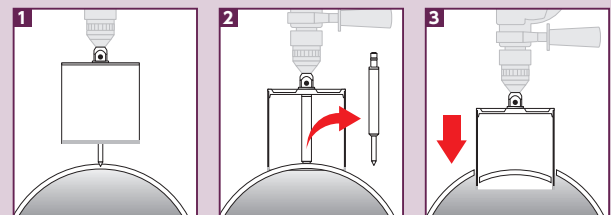
ブレイズダイヤモンドの特長

- ダイヤを特殊金属で強固に接合しているので脱落が少なく、電着に比べてライフが長く、研削力があります。
- ダイヤの突き出しが大きく間隔が適度に広いので、目詰まりしにくく切れ味が安定しています。

適正電動機

- 消費電力 / 750W 以上
- 回転数 / 700rpm 以上

取扱方法



センターピンを穴あけ位置にあわせ、しっかり押さえて電動機のスイッチを入れる。[回転モード]

刃先が5mm程入ったところで電動機を止め、センターピンははずす。

穿孔溝にボディを軽く押し付け、作業を続ける。

塩ビ管用取付ソケット適合表

適合コアサイズ (mm)	取付管ソケット呼径 (mm)
120	100
170	150
220	200

※ソケットの呼径と実際の下穴サイズに注意してください。

VPCタイプ(ストレートシャンク)

品番	口径 (mm)	全長 (mm)	有効長 (mm)	センターピン (品番)	本体価格[税抜] (1本)
BZ-VPC120ST	120	235	110	BZCP-No.1	41,000
BZ-VPC170ST	170				56,500
BZ-VPC220ST	220				88,000

VPCタイプ(センターピン)

品番	全長 (mm)	適合コアサイズ (mm)	本体価格[税抜] (1本)
BZCP-No.1	169	120~220	3,100

VPCタイプ(センタードリル)

品番	刃先径 (mm)	全長 (mm)	適合コアサイズ (mm)	本体価格[税抜] (1本)
BZCD-No.1	10.0	180	120~220	2,600

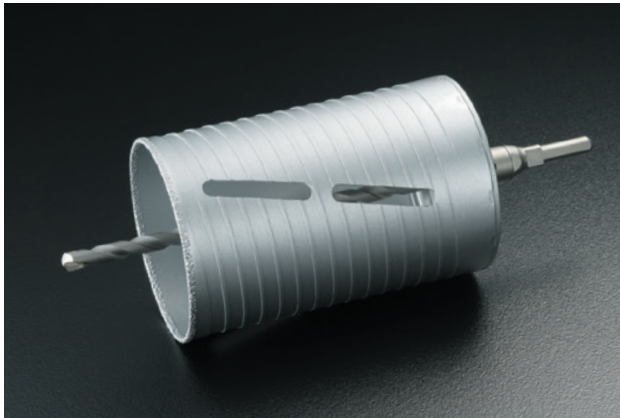
使用上の注意

- ブレイズダイヤは乾式専用です。水は使用しないでください。
- ブレイズダイヤは目立て(ドレッシング)は不要です。
- スパイラル管、ダクト管等のスチールパイプには使用できません。

FANタイプ

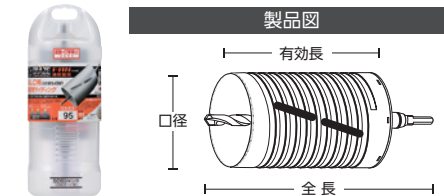


ALC板の穴あけに最適なダイヤモンド砥粒を刃先に溶着。



口径 65~160 mm 有効長 160 mm

適合電動機	シャンク形状
電気ドリル	10mm/13mm チャック兼用シャンク
振動ドリル (回転モード)	
軽量ハンマードリル (回転モード)	10mm



被削材	最適/適
ALC板(ピアノ線、3分筋も切断)	●
大理石板	●
押出成形セメント板	●
窯業系サイディングボード	●

※ 金属板や金属パイプ、木材、モルタル、ブロック、コンクリートにはご使用になれません。

用途・口径(mm)	給排水	電設
65	●	●
70		●
80	●	●
95	●	●
110		●
160		●

特長

- ▶ ピアノ線、3分筋をALC板とともにスムーズに切断。ひっかかりによる穿孔トラブルを防止。
- ▶ フランジ部の切削屑排出孔を大きくし軽量化。
- ▶ 脱着が簡単な、ワンタッチセンタードリル方式を採用。
- ▶ 抜けカス除去に配慮した「切削屑排出孔」①
- ▶ ドリルチャック径を選ばない「10mm/13mmチャック兼用シャンク」②



ALC板 (150mm厚)

補強鉄筋もスムーズに切断

ブレイズダイヤモンドの特長

- ダイヤを特殊金属で強固に接合しているので脱落が少なく、電着に比べてライフが長く、研削力があります。
- ダイヤの突き出しが大きく間隔が適度に広いので、目詰まりしにくく切れ味が安定しています。

適正電動機

- 消費電力 / 750W 8A 以上
- 回転数 / 800rpm 以上

適合電動機
電気ドリル
シャンク形状 ● ~13mm
振動ドリル(回転モード)
シャンク形状 ● ~13mm
軽量ハンマードリル(回転モード)
シャンク形状 ● 10mm

FANタイプ(ストレートシャンク)

品番	口径(mm)	全長(mm)	有効長(mm)	センタードリル(品番)	本体価格[税抜](1本)
BZ-FAN65ST	65	299	160	BZCD-No.2	29,600
BZ-FAN70ST	70				31,200
BZ-FAN80ST	80				32,800
BZ-FAN95ST	95				36,200
BZ-FAN110ST	110				40,000
BZ-FAN160ST	160				59,200

FANタイプ(SDSシャンク)

品番	口径(mm)	全長(mm)	有効長(mm)	センタードリル(品番)	本体価格[税抜](1本)
BZ-FAN65SD	65	312	160	BZCD-No.2	29,600
BZ-FAN70SD	70				31,200
BZ-FAN80SD	80				32,800
BZ-FAN95SD	95				36,200
BZ-FAN110SD	110				40,000
BZ-FAN160SD	160				59,200

FANタイプ(センタードリル)

標準付属品

品番	刃先径(mm)	全長(mm)	適合コアサイズ(mm)	本体価格[税抜](1本)
BZCD-No.2	10.0	250	65~160	3,100

FANタイプ(センターピン)

別売品

品番	全長(mm)	適合コアサイズ(mm)	本体価格[税抜](1本)
BZCP-No.2	216	65~160	3,700

⚠ 使用上の注意

- ブレイズダイヤモンドは乾式専用です。水は使用しないでください。
- ブレイズダイヤモンドは目立て(ドレッシング)は不要です。
- 金属板や金属パイプ、木材には使用できません。
- モルタル、ブロック、コンクリートには使用できません。

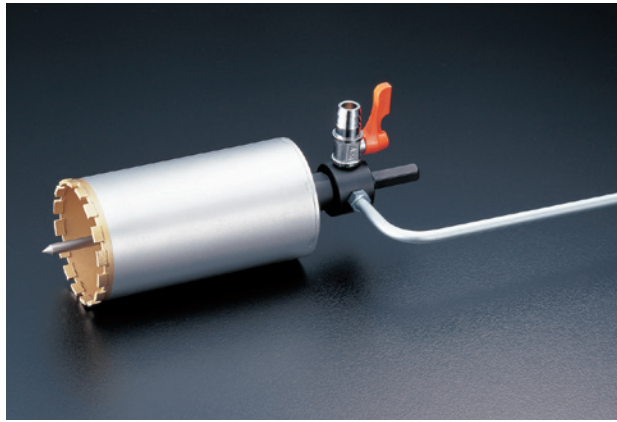
DC タイプ



回転

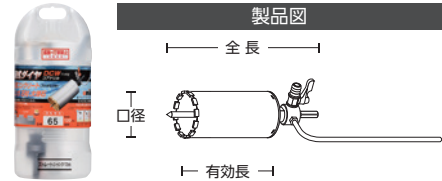
被削材 ■最適/■適
コンクリート
石材
樹脂系人造大理石
モルタル
押出成形セメント板
磁器タイル
ブロック・レンガ
スレート
カワラ
陶器タイル
窯業系サイディングボード

無振動、低騒音、少負荷により、鉄筋コンクリート(補助筋4分まで)を穿孔。



口径 29~38 mm	有効長 150 mm
口径 50~120 mm	有効長 130 mm

適合電動機	シャンク形状
電気ドリル	~13mm
振動ドリル (回転モード)	10mm
軽量ハンマードリル (回転モード)	10mm



用途・口径(mm)	給排水	電設
29	●	
32	●	
35	●	
38	●	
50	●	
65	●	●
70		●
75		●
80	●	●
100	●	●
110		●
120	●	

- 特長**
- ▶ コア内部給水方式により、効果的な刃先冷却と強制的な切り粉排出を実現。
 - ▶ センターの位置決めが簡単な、ワンタッチセンターピン方式を採用。



DCタイプ(ボディ)

品番	ボディ全長 (mm)	本体価格[税抜] (1本)
DC-29B	170	21,800
DC-32B		22,200
DC-35B		25,500
DC-38B		26,600
DC-50B		31,000
DC-60B	164	36,500
DC-65B		38,100
DC-70B		41,400
DC-75B		43,100
DC-80B		44,200
DC-100B		51,900
DC-110B		54,700
DC-120B		58,000

DCタイプ(給水シャンク)

品番	全長 (mm)	給水口径 (mm)	シャンク形状	本体価格[税抜] (1本)
DS-1	118	16	ストレート	10,500
DS-SDS	142	16	SDS	10,500

DCタイプ(センターピン)

品番	全長 (mm)	適合コアサイズ (mm)	本体価格[税抜] (1本)
DWP-No.0	207	29~38	3,100
DWP-No.1	187	50~120	3,100

DCタイプ(延長シャンク)

品番	全長 (mm)	備考	本体価格[税抜] (1本)
DLS-220	220	深穴、または厚壁貫通用	8,700

オプション

DCタイプ(L型ストッパー)

品番	本体価格[税抜] (1本)
DC-L	1,250

適合電動機

電気ドリル

シャンク形状 ● ~13mm

振動ドリル(回転モード)

シャンク形状 ● ~13mm

軽量ハンマードリル(回転モード)

シャンク形状 ● 10mm

適正電動機

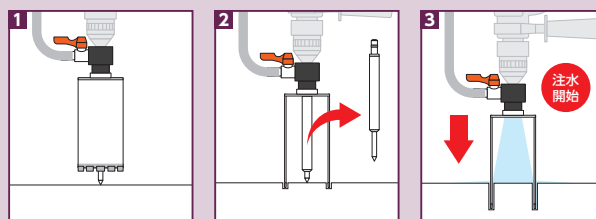
- 消費電力 / 500W 以上
- 回転数 / 1,000 ~ 1,400rpm

延長シャンク

深穴、または厚壁貫通時にボディと給水シャンクの間に取り付けてご使用ください。



取扱方法



1 センターピンを穴あけ位置にあわせ、しっかり押さえて電動機のスイッチを入れる。[回転モード]

2 刃先が5mm程入ったところで電動機を止め、センターピンをはずす。

3 穿孔溝にボディを軽く押し付け、注水を開始して、作業を続ける。

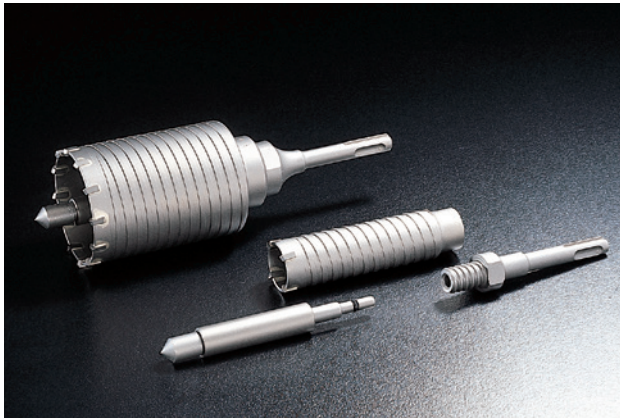
使用上の注意

- ダイヤモンドは高温になると燃えて炭化してしまいます。穿孔作業中は必ず注水し、ダイヤモンドチップを水で冷やしながらか作業してください。
- 穿孔箇所的位置決めができたなら、センターピンは必ずはずしてください。
- 鉄筋の切断は、構造物の強度に関係しますので、できるだけ避けてください。

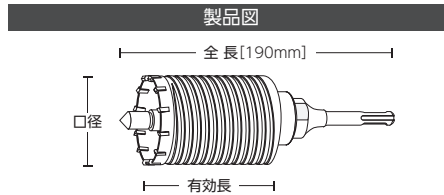
LHC タイプ



打撃力の弱い小型軽量ハンマードリルでも、大口径の穴あけが可能。



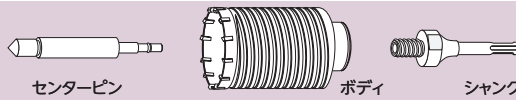
口径 25~80 mm 有効長 80 mm	
適合電動機	シャンク形状
軽量ハンマードリル	10mm



被削材 ■最適/□適		
■コンクリート		
■ブロック・レンガ		
■モルタル		
■スレート		
用途・口径(mm)		
	給排水	電設
29	●	
32	●	
35	●	
38	●	
50	●	
65	●	●
70		●
75		●
80	●	●

コアドリル

- 特長**
- ▶ スパイラルを採用し、切り屑をすばやく排出。
 - ▶ センターピンはガイドプレート不要。



LHCタイプ(セット)

品番	口径 (mm)	LHCシャンク 品番×長さ (mm)	センターピン (品番)	本体価格[税抜] (1本)
LHC-25	25	No.1×105	No.3	14,500
LHC-29	29			14,800
LHC-32	32			16,300
LHC-35	35			17,600
LHC-38	38			19,100
LHC-50	50	No.2×105	No.3	22,500
LHC-55	55			23,700
LHC-60	60			24,900
LHC-65	65			26,300
LHC-70	70			27,300
LHC-75	75			28,800
LHC-80	80			29,700

LHCタイプ(ボディ)

品番	口径 (mm)	ボディ全長 (mm)	本体価格[税抜] (1本)
LHC-25B	25	105	7,500
LHC-29B	29		7,800
LHC-32B	32		9,400
LHC-35B	35		10,600
LHC-38B	38		12,100
LHC-50B	50	105	15,000
LHC-55B	55		16,100
LHC-60B	60		17,400
LHC-65B	65		18,700
LHC-70B	70		19,700
LHC-75B	75		21,200
LHC-80B	80		22,100



LHCタイプ(シャンク)

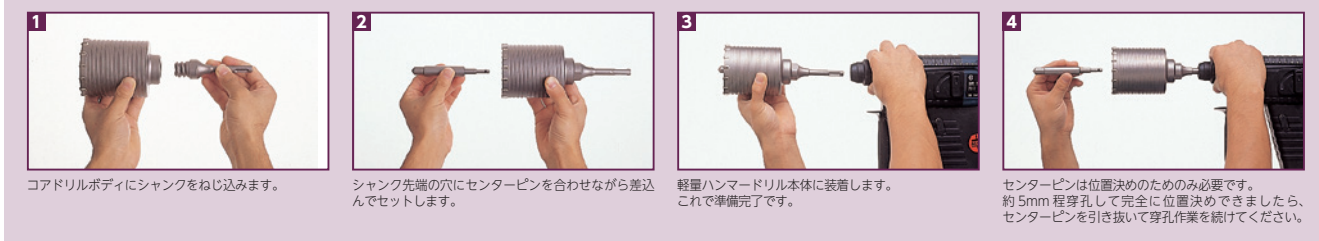
品番	全長 (mm)	適合コアサイズ (mm)	本体価格[税抜] (1本)
LHCSK-No.1X105	105	25~38 (標準品)	3,300
LHCSK-No.1X300	300	25~38 (ロングシャンク)	6,800
LHCSK-No.2X105	105	50~80 (標準品)	3,900
LHCSK-No.2X300	300	50~80 (ロングシャンク)	7,400

LHCタイプ(センターピン)

品番	全長 (mm)	適合コアサイズ (mm)	本体価格[税抜] (1本)
LHCCP-No.3	116	25~80	3,600

※センターピンは位置決めのためのみ必要です。約5mm程穿孔して完全に位置決めできたら、センターピンを引きぬいて穿孔作業を続けてください。
※シャンク形状はすべてSDSタイプです。

取扱方法



穿孔データ

●テスト条件
被削材/コンクリート 穿孔深さ/60mm 使用コア口径/35mm
使用電動機/ボッシュ GBH2/20S 500W 電子無断変速



●テスト結果
平均時間/3分42秒
最速時間/2分28秒

HC タイプ



被削材 ■最適/■適

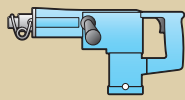
コンクリート

ブロック・レンガ

用途・口径(mm)

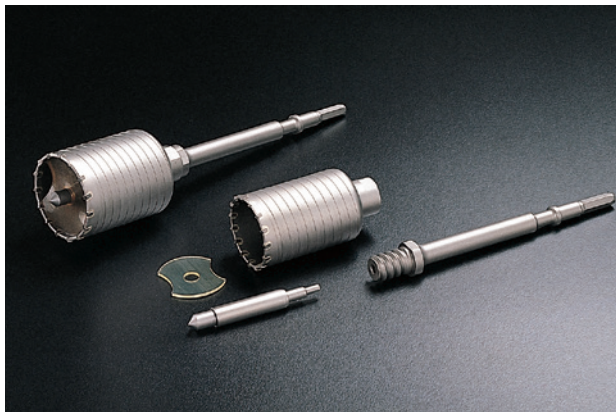
口径(mm)	給排水	電設
29	●	
32	●	
35	●	
38	●	
50	●	
65	●	●
70		●
75		●
80	●	●
95	●	●
110		●
120	●	

適合電動機
ハンマードリル



シャンク形状 13mm

強力な打撃力と回転力のスムーズな伝達により、鉄筋コンクリート(補助筋3分筋まで)をスピード穿孔。



口径 25~150 mm 有効長 100 mm

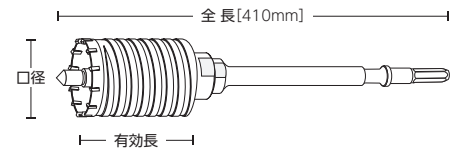
適合電動機

ハンマードリル

シャンク形状

13mm

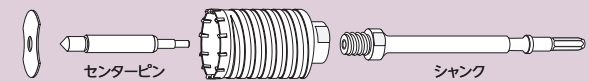
製品図



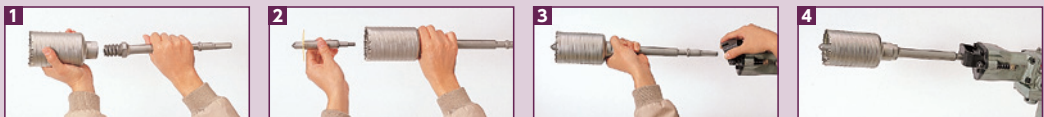
- 特長**
- ▶ 極薄ボディには、切り屑による穿孔力分散を避ける二重スパイラルを採用。
 - ▶ 全長~450mmまであるシャンクサイズにより、厚いコンクリートにも対応。

ガイドプレート

ボディ



取扱方法



1 コアドリルボディにシャンクをねじ込みます。
※コアボディとシャンクの取り外しは、本体に挿入したまま上向きにして2~3回打撃すると丸ねじがゆるみます。

2 シャンク先端の穴にセンターピンを合わせながら差込んでセットします。セットしたセンターピンにガイドプレートを装着してください。

3 ハンマードリルに装着します。従来の六角輪ドリル、プルポイントと同様です。

4 センターピンは位置決めのためにのみ必要です。約5mm穿孔してドリル先端が走りまわらなくなったら、センターピンを引き抜いて、穿孔作業を続けてください。

穿孔データ

●テスト条件

使用コア口径 / 55mm 穿孔深さ / 100mm
対象物 / コンクリート (FC = 24.5Mpa)

●テスト結果

穿孔所要時間 / 5分
穿孔耐久個数 / 100個以上

HCタイプ (ボディ)

ガイドプレート付

品番	口径 (mm)	ボディ全長 (mm)	本体価格 [税抜] (1本)
*HC-25B	25	150	10,600
*HC-29B	29		10,600
HC-32B	32	150	10,900
HC-35B	35		11,600
HC-38B	38	150	12,800
HC-45B	45		14,700
HC-50B	50		15,700
HC-55B	55		16,600
HC-60B	60		17,900
HC-65B	65		19,100
HC-70B	70		20,500
HC-75B	75		21,700
HC-80B	80		23,100
HC-95B	95		28,100
HC-105B	105		30,200
HC-110B	110		32,500
HC-120B	120		34,800
HC-130B	130		37,900
HC-150B	150		44,300

*印はセンターピン不要の為、ガイドプレート無し。

HCタイプ (シャンク)

品番	全長 (mm)	適合コアサイズ (mm)	本体価格 [税抜] (1本)
HCSK-No.1X200	200	25~35 (ショート)	5,300
HCSK-No.1X300	300	25~35 (標準品)	5,900
HCSK-No.1X450	450	25~35 (ロング)	7,600
HCSK-No.2X200	200	38~150 (ショート)	5,700
HCSK-No.2X300	300	38~150 (標準品)	6,000
HCSK-No.2X450	450	38~150 (ロング)	9,700

HCタイプ (センターピン)

品番	全長 (mm)	適合コアサイズ (mm)	本体価格 [税抜] (1本)
HCCP-No.1	135	32~35	2,400
HCCP-No.2	126	38~150	2,400

※口径25~29mmはセンターピン不要。

HCタイプ (ガイドプレート)

品番	口径 (mm)	本体価格 [税抜] (1本)
HCGP-32	32	260
HCGP-35	35	380
HCGP-38	38	380
HCGP-45	45	510
HCGP-50	50	510
HCGP-55	55	510
HCGP-60	60	630
HCGP-65	65	630
HCGP-70	70	760
HCGP-75	75	760
HCGP-80	80	760
HCGP-95	95	880
HCGP-105	105	1,010
HCGP-110	110	1,550
HCGP-120	120	1,550
HCGP-130	130	2,050
HCGP-150	150	2,050

使用上の注意

- ヒューム管への穴あけは「単機能コアドリル E&S 乾式ダイヤ(ヒューム管用 DHタイプ) P.8」をご使用ください。

適合電動機

メーカー名	型番	メーカー名	型番
ハンマードリル	HiKOKI	マキタ	HR3520
	PR25B		HR3530
	DH35		HR3850
	PR38E		HR3811
	DH40SA		HR4030C
	DH40SR		
		リョービ	ED-383N
DH45SA	ED-382NA		
DH42	ED-382NPA		

安全上のご注意

商品を安全に正しくお使い頂くため、ご使用前に必ず「取扱説明書」をよくお読みください。

警告

- 作業に適した服装で作業を行ってください。特に切り屑等が目に入らないように、保護メガネを着用してください。
- 作業環境を整えてから作業を行ってください。高所、可燃性物質のある所、暗所、雨中、湿地にての作業は足場確保、落下防止、引火防止、感電防止などの安全を確保してから行ってください。
- 使用前、製品に損傷がないかを点検し、損傷があるときは絶対に使用しないでください。
- 電動機に着脱する際は、始動スイッチが切れていることを確認し、必ず電源プラグをコンセントから抜いた後、行ってください。
- 穿孔、切断時の摩擦により製品本体、切り屑、穿孔面は高温になっております。絶対に素手では触れないでください。
- 改造は絶対にしないでください。
- 回転中の回転部分、特に刃先には絶対に手を触れないでください。
- 使用中に異常を感じたときは、作業を中止し、製品・電動機を点検してください。
- 記載用途以外の使用は、メーカーに必ずお問い合わせください。
- 使用する電動機の取扱説明書をよくお読みになった上でご使用ください。

注意

- 作業者以外は作業場の周囲に近づけないでください。
- 刃先は鋭利ですので、素手では触れないでください。
- 部品交換、組立時は取扱説明書をよくお読みください。
- 部品交換は製品の仕様に適合するものをご使用ください。
- 使用する電動機の仕様にあった製品・サイズをご使用ください。

※このカタログに掲載されている価格、仕様、規格等は改良のため予告なく変更することがあります。
※このカタログに掲載されている価格は、消費税を含まないメーカー希望小売価格です。
※このカタログに掲載されている商品は、写真のため実物と若干色が違うこともあります。
※このカタログに掲載されている写真・イラスト・文章の無断転載・複製・引用はお断り致します。



www.unika.co.jp

	ADDRESS	TEL	FAX
本社	〒101-0032 東京都千代田区岩本町2-10-6	03 (3864) 8711	03 (3864) 7746
東京営業所	〒101-0032 東京都千代田区岩本町2-10-6	03 (3864) 8711	03 (3864) 7746
大阪営業所	〒550-0013 大阪市西区新町1-3-12 四ツ橋セントラルビル9階	06 (4390) 7661	06 (4390) 7663
福岡営業所	〒812-0888 福岡市博多区板付2-1-2	092 (473) 0928	092 (411) 3579
仙台営業所	〒984-0015 仙台市若林区卸町2-2-1	022 (238) 2670	022 (239) 3144
北海道営業所	〒003-0011 札幌市白石区中央一条3丁目1-33	011 (595) 7637	011 (595) 7638
名古屋営業所	〒456-0074 名古屋市熱田区比々野町41-1	052 (683) 4190	052 (683) 4178
岩手工場	〒029-4205 岩手県奥州市前沢徳沢1-17	0197 (56) 3642	0197 (56) 3807
群馬物流センター	〒370-0614 群馬県邑楽郡邑楽町赤堀3830-2	0276 (88) 4461	0276 (88) 6862

SERIES CATALOGUE

シリーズカタログ

UR21

多機能コアドリル

CORE DRILL

コアドリル

HOLE SAW

ホールソー

C & G

吸塵ドリルシステム

CONCRETE DRILL

コンクリートドリル

ANCHOR

アンカー

⚠️ 安全上のご注意

商品を安全に正しくお使いいただくため、ご使用前に必ず「取扱説明書」をよくお読みください。

◎使用する電動機の仕様にあった製品、サイズをご使用ください。

◎施工の際には安全帽、安全靴、安全メガネ等の安全保護具を必ず着用してください。